

ESCORE DE MASSA MUSCULAR

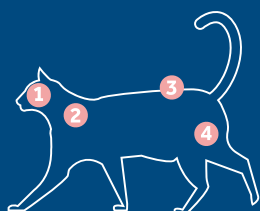
O Escore de Massa Muscular (EMM) é ferramenta importante que compõe a avaliação nutricional do paciente. O principal objetivo é a avaliação de massa magra, cuja perda está comumente associada ao avançar da idade (sarcopenia) ou presença de enfermidade (caquexia).

O EMM pode ser classificado como:

3 - Massa muscular normal, 2 - Perda muscular leve, 1 - Perda muscular moderada e 0 - Perda muscular acentuada.

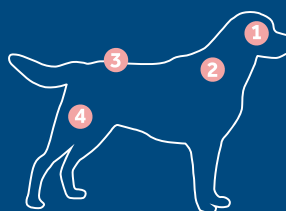
O EMM deve ser avaliado através de palpação do animal nas regiões abaixo:

FELINO

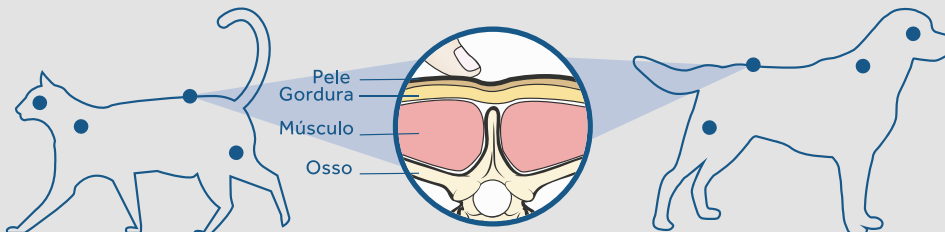


1. Ossos temporais
2. Escápula
3. Coluna vertebral
4. Ossos pélvicos

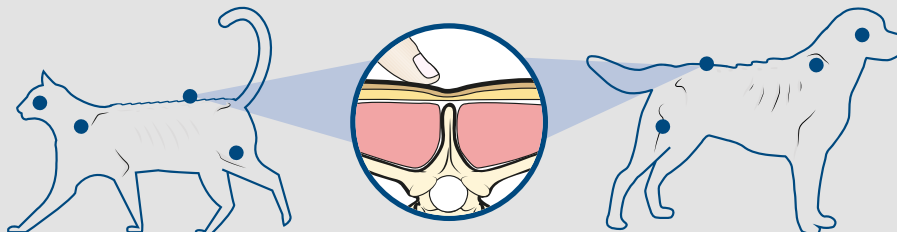
CANINO



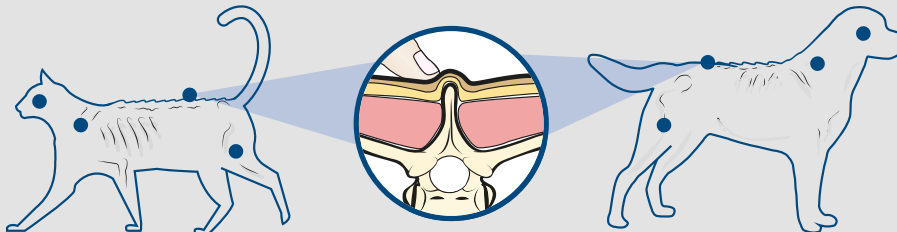
3 Massa muscular normal



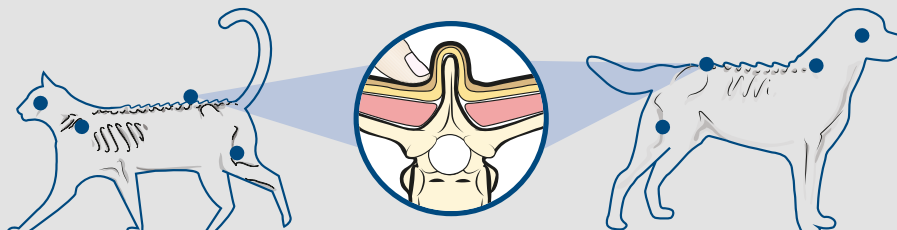
2 Perda muscular leve



1 Perda muscular moderada



0 Perda muscular acentuada



Premier[®]

NUTRIÇÃO CLÍNICA